



MANUAL DE CONFIGURAÇÃO DE REDE

Impressoras Não Fiscais: Concórdia e PCFort

Bem-vindo(a)! Este guia prático vai te ajudar a conectar sua impressora térmica diretamente à sua rede local, permitindo que vários computadores imprimam nela de forma fácil e rápida.



Links Rápidos:

Escaneie o QR Code ao lado ou acesse:

- [Baixar Drivers](#)
- [Portal de Suporte](#)

ETAPA 1: Preparação e Conexão Física

Antes de mexer no computador, precisamos garantir que a impressora está fisicamente conectada à sua rede.

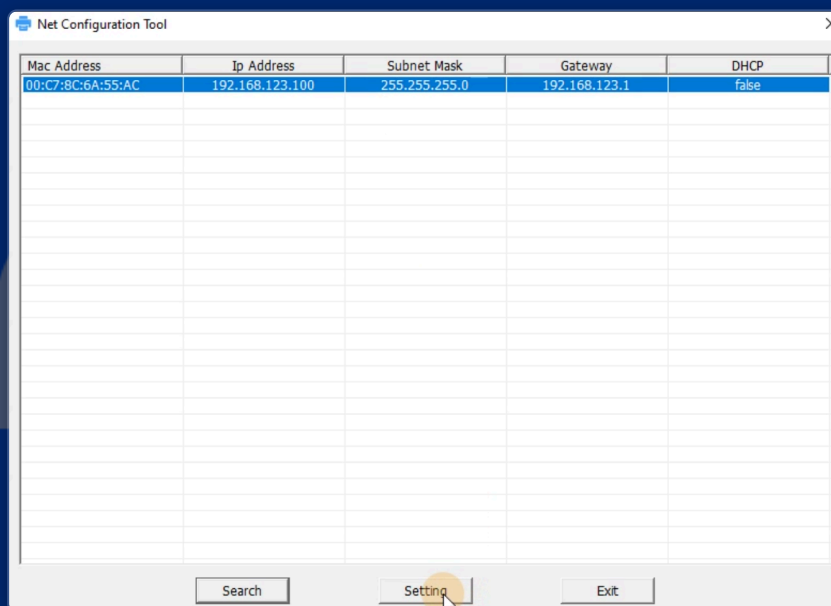
1. **Ligue a impressora** na tomada e certifique-se de que o botão de energia está na posição ligada.
2. **Conecte o cabo de rede (Ethernet):** Insira uma ponta do cabo na entrada de rede atrás da impressora (próxima à entrada USB) e a outra ponta diretamente no seu roteador ou switch.
3. **No seu computador:** Certifique-se de que ele está conectado à mesma internet (rede local) que a impressora.



ETAPA 2: Configurando a Impressora

Agora vamos usar o programa da Concórdia para colocar a impressora no mesmo "endereço" da sua rede.

1. Abra o aplicativo **"Net Configuration Tool"** (Ferramenta de Configuração de Rede).
2. Com o programa aberto, clique no botão **Search** (Procurar) na parte de baixo.
3. Sua impressora vai aparecer na lista com o IP de fábrica. Clique nela para selecioná-la e clique em **Setting** (Configurações).



Preenchendo os dados corretos na ferramenta:


- **DHCP:** Mude a opção de "False" para **True**.
- Após isso, a ferramenta automaticamente conectará ao próximo **IP** disponível na sua rede.

Clique em **Save** (Salvar). A impressora emitirá um **BIPE** confirmando que a alteração funcionou!

ETAPA 3: Instalando o Driver no Computador

A impressora já está na rede! Agora só falta avisar o Windows.

1. Execute o programa de instalação do Driver que você baixou.
2. Na tela de tipo de conexão, selecione a opção **NET / WI-FI**.
3. No campo **IP Address**, digite exatamente aquele IP novo criado no passo 2.
4. Clique em **Avançar** e depois em **Concluir**.

 **Pronto!** Sua impressora térmica Concórdia ou PCFort está configurada e pronta para imprimir perfeitamente pela sua rede local.

Dica Técnica: Entendendo o DHCP e IP Fixo

Configuração	Como Funciona no Roteador	Nossa Recomendação
DHCP (Automático)	A rede escolhe e gerencia o IP. É o processo usado neste manual pela facilidade.	Pode causar perda de comunicação se a energia cair e o roteador fornecer um IP diferente ao religar.
IP Fixo (Avançado)	Você reserva o endereço da impressora de forma definitiva usando o "MAC Address".	Altamente Recomendado. Garante estabilidade. Acione o TI para esta etapa.